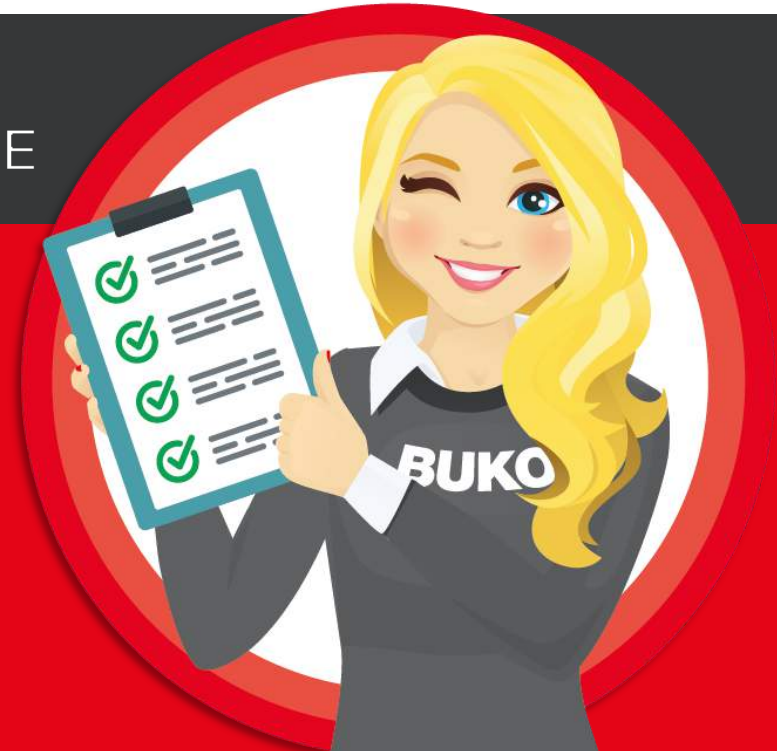


# BUKO. INFRASUPPORT

## TOOLBOX.

## RISICO-INVENTARISATIE & -EVALUATIE



# GOED VAN START.

NIET LEUK MAAR WEL NOODZAKELIJK



*Samen onderweg naar gezond en veiligheid  
werken is elkaar beschermen tegen risico's  
door een goede risico-inventarisatie &  
evaluatie op te stellen*

# INHOUD.

IN DEZE TOOLBOX GAAN WE IN OP:



- **Wat is een RI&E?**
- **De RI&E is verplicht**
- **Dit levert de RI&E ons op**
- **Het stappenplan naar een RI&E**
- **Zonder jou geen RI&E**



# WAT IS EEN RI&E?

ALLES WAT JE MOET WETEN RONDOM DE RI&E



RI&E staat voor risico-inventarisatie en -evaluatie. Met een RI&E brengen wij alle arbeidsrisico's binnen de organisatie in kaart, zodat we aan de slag kunnen met het wegnemen of verkleinen van deze risico's. Met als doel: zo min mogelijk gezondheidsklachten, verzuim en ongevallen. Want een gezonde en veilige werkplek zorgt voor meer werkplezier en een hogere productiviteit!

# DE RI&E IS VERPLICHT.

ALLES WAT JE MOET WETEN RONDOM DE RI&E



## *Een verplicht nummer of veilig gevoel?*

Als een organisatie medewerkers in dienst heeft, ben je volgens de wet ‘werkgever’ en is een RI&E verplicht. Voor het niet hebben van een RI&E kunnen wij direct een boete krijgen van € 4.500,-. Sinds 2021 wordt er vaker en strenger gecontroleerd door de Nederlandse Arbeidsinspectie. In 2022 zijn er zelfs een aantal nieuwe eisen gesteld.

De RI&E is dus verplicht maar ook zeer noodzakelijk, want een goede RI&E zorgt voor een veilige en gezonde werkomgeving en gemotiveerde medewerkers.

# DIT LEVERT EEN RI&E ONS OP.

ALLES WAT JE MOET WETEN RONDOM DE RI&E



Wij geloven dat wanneer wij actief bezig zijn met het verbeteren van de veiligheid en gezondheid van onze medewerkers, wij ook bezig zijn met het verhogen van werkplezier en productiviteit en het verlagen van gezondheidsklachten en verzuim. Het gaat dan niet alleen om klachten die morgen kunnen ontstaan, maar ook over klachten die pas over 20 jaar kunnen optreden. Door jou als medewerker te betrekken bij de vraag *'hoe kunnen we veiliger, gezonder en béter werken?'* dragen we bovendien ook bij aan een gezonde en positieve werkcultuur!



# Route naar RI&E



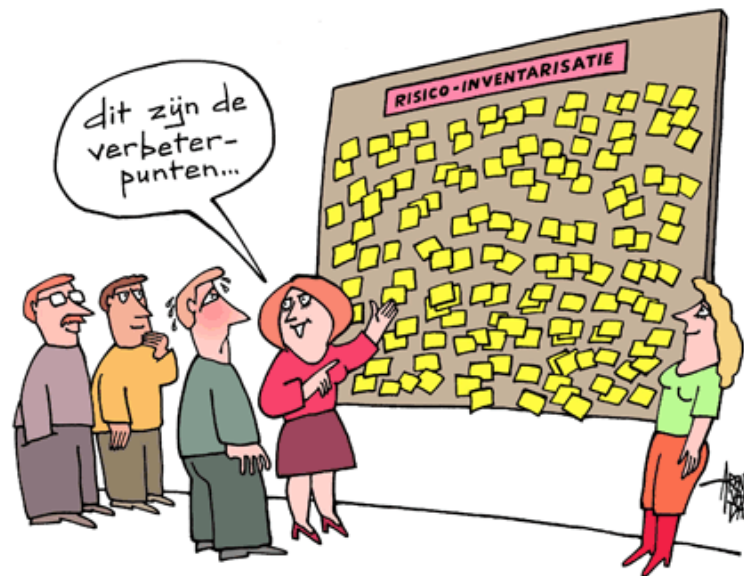
# EEN RI&E MAKEN.

## STAP 1 | RISICO'S INVENTARISEREN



Als eerst is het belangrijk om alle risico's in kaart te brengen. Deze risico's worden ingedeeld in verschillende soorten zoals:

Type risico	Voorbeelden
Fysiek ergonomisch	Zwaar tillen, lang staan, houding, beeldschermwerk, et cetera
Psychosociaal	Emotioneel werk, pesten, werkdruk, stress, et cetera
Veiligheid	Valgevaar, gevaarlijke stoffen, et cetera





# EEN RI&E MAKEN.

## STAP 2 | RISICO'S EVALUEREN & PRIORITEREN



In deze stap vergelijken we alle risico's en bepalen we welke het meest risico geven en welke minder. We kijken ook naar wat er gebeurt als het misgaat. In deze stap moeten we, samen met jou, het volgende bepalen:

- Hoe groot is de kans dat een risico zich voordoet?
- Wat kunnen de gevolgen zijn?
- Hoe vaak worden medewerkers aan bepaalde risico's blootgesteld?
- Hoeveel medewerkers worden aan bepaalde risico's blootgesteld?
- Welke risico's vinden medewerkers het grootst?



# EEN RI&E MAKEN.

## STAP 3 | PLAN VAN AANPAK OPSTELLEN



Nadat alle risico's zijn geïnventariseerd, geëvalueerd en geprioriteerd bepalen we welke risico's we aan gaan pakken. In het plan van aanpak geven we aan hoe en wanneer we dit aanpakken. Dit doen we door per gesignaleerd risico aan te geven wat we doen om de risico's te beperken. Dit staat er in het plan van aanpak:

- Wat ga je doen om het risico te verminderen?
- Wat/wie heb je daarvoor nodig? (Materialen, kosten, medewerkers, kennis)
- Wanneer voer je dit uit?
- Wanneer is het risico naar tevredenheid aangepakt?



### FOKKE & SUKKE GAAN VOOR VEILIGHEID

JA,  
MAAR WAT ALS  
ER DOOR KORT-  
SLUITING....

...BRAND  
ONTSTAAT IN  
DE ROOK-  
MELDER?



RGvT

# EEN RI&E MAKEN.

## STAP 4 | DE RI&E WORDT GETOETST



Na het uitvoeren van de RI&E en het opstellen van het Plan van Aanpak moeten deze voorgelegd worden aan een gecertificeerde arbodienst of een gecertificeerde arbokerndeskundige. Zij beoordelen of de ingevulde RI&E voldoet aan verschillende criteria (conform de arbeidsomstandighedenregelgeving). De vier belangrijkste zijn: volledigheid, actualiteit, actuele inzichten en betrouwbaarheid.



# EEN RI&E MAKEN.

## STAP 5 | UITVOEREN VAN HET PLAN VAN AANPAK



Als de gecertificeerde arbodienst of een gecertificeerde arbokerndeskundige onze RI&E en bijhorend plan van aanpak positief heeft beoordeeld is alles omtrent onze RI&E vastgelegd en kunnen we aan de slag met het nemen van de maatregelen.



# EEN RI&E MAKEN.

## STAP 6 | RI&E EN PLAN VAN AANPAK MONITOREN EN ACTUEEL HOUDEN

Wanneer de RI&E goedgekeurd is en geïmplementeerd en monitor we dit binnen de organisatie om onze risico's zo goed mogelijk te bewaken. Dit doen we bijvoorbeeld door jaarlijks even te evalueren of het plan van aanpak nog effectief is. Mocht onze organisatie bijvoorbeeld intern veranderen, dan passen we de RI&E aan naar de nieuwe behoefte van de organisatie. Zo zorgen we ervoor dat onze RI&E altijd up to date is:

*Jaarlijks een actualisatietoets uitvoeren*

*De organisatie op de hoogte houden van de risico's en maatregelen*

*Veranderende externe factoren in de gaten houden*

*Direct aanpassen bij veranderde interne factoren*

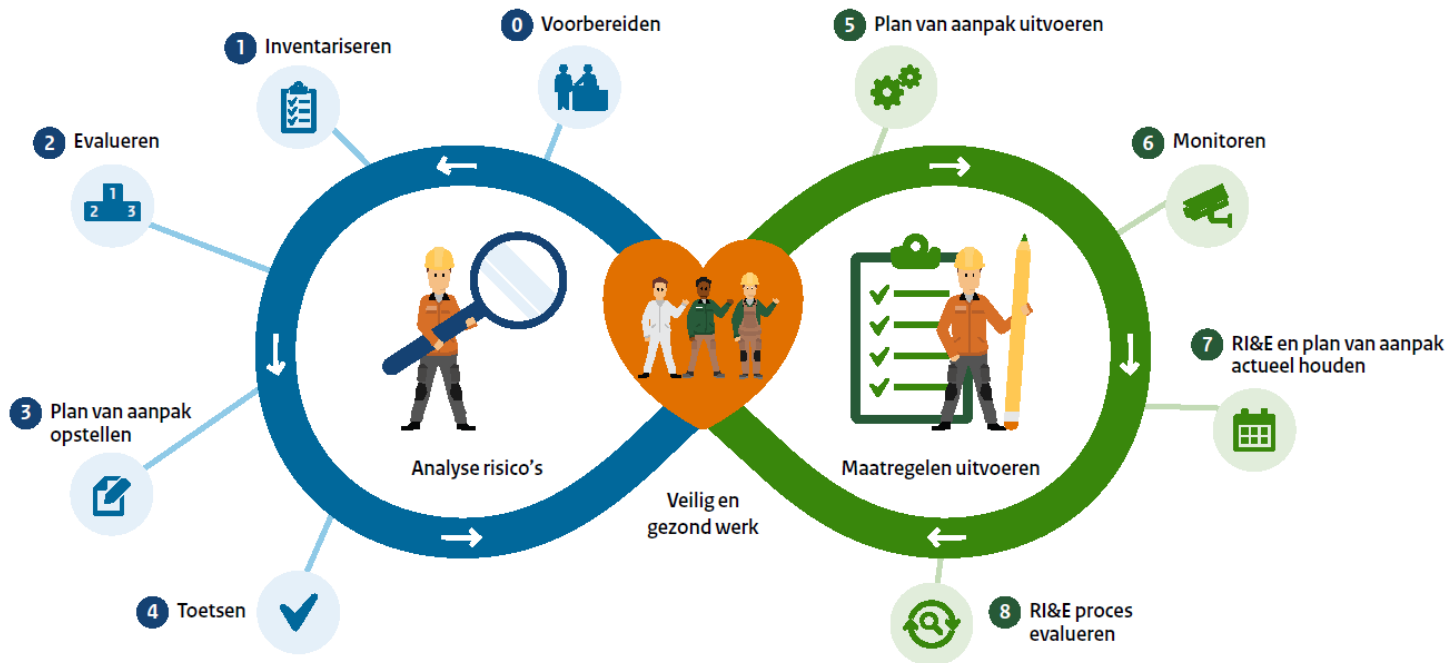
*Het plan van aanpak regelmatig evalueren*

*Continu actualiseren, iedere 4 á 5 jaar compleet tegen het licht houden*

# DE RI&E SAMENGEVAT.



## Het RI&E proces in 8 stappen



*That's all Folks*

